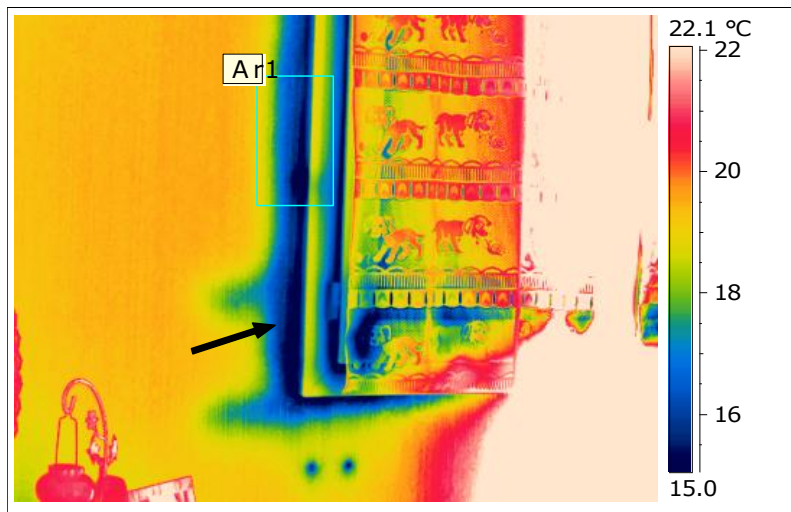


Fiche d'expertise sur menuiserie extérieure

Expertise amiable réalisée après remplacement des menuiseries extérieures

Image N° 1. IR_5629.jpg



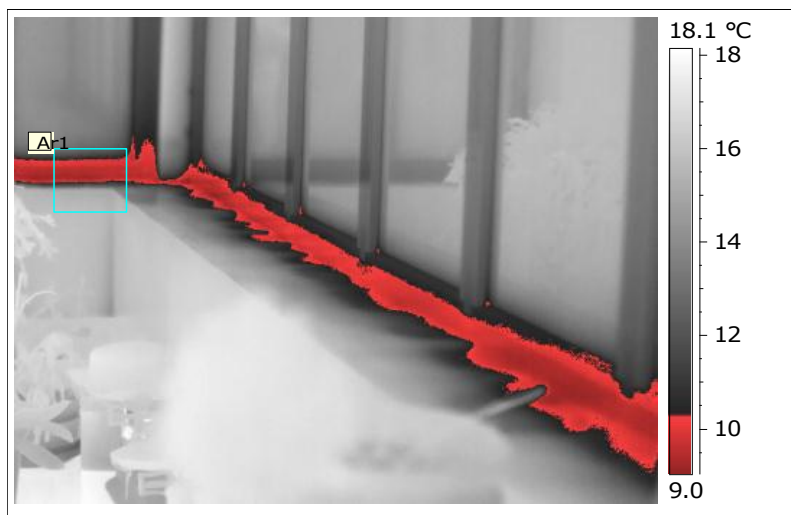
T° max AR1	19.3 °C	T° max AR2	-
T° min AR1	13.2 °C	T° min AR2	-
T° moy AR1	17.2 °C	T° moy AR2	-
T° SP1	-	T° SP2	-
Emissivité	1.00	T env.	19.0 °C

Analyse

L'expertise de cette menuiserie par thermographie, démontre une anomalie dans l'installation. Nous constatons ici en bleu des entrées d'air froid du fait du manque d'étanchéité.

Image N°2. IR_2994.jpg

Expertise amiable réalisée en fin de chantier



T °max AR1	15.9 °C	T° max AR2	-
T° min AR1	9.0 °C	T° min AR2	-
T° moy AR1	12.4 °C	T° moy AR2	-
T° SP1	-	T° SP2	-
Emissivité	1.00	T env.	17.0 °C

Analyse

Défaut d'étanchéité de la baie vitrée, isotherme rouge nous confirme l'entrée d'air.
Défaut d'installation